

MICRO MINI2GROW DELUXE MAGIC LED

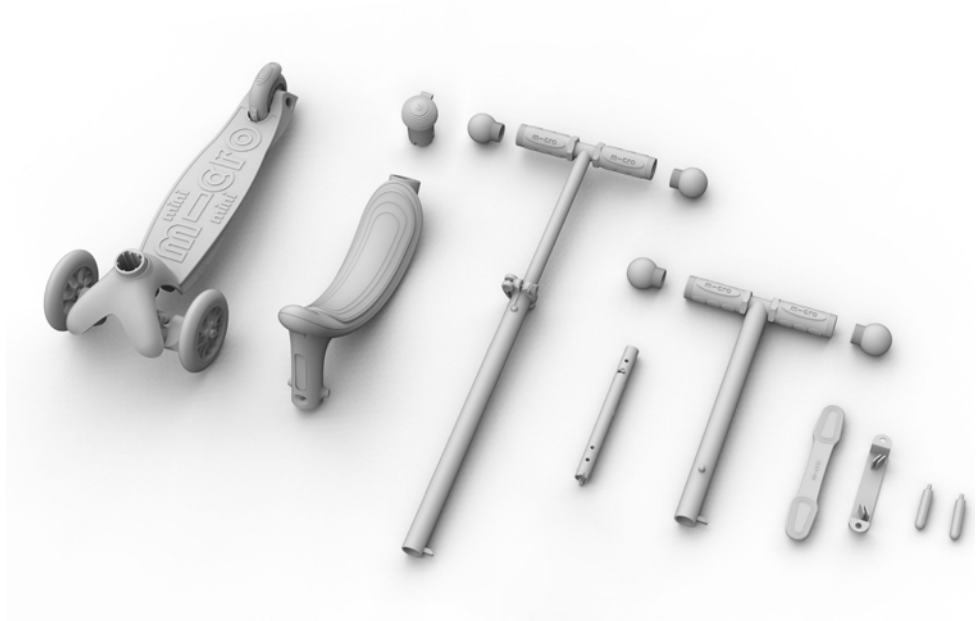
Portuguese

Imagens apenas para referência



better urban lifestyle







Configuração 1



Configuração 2



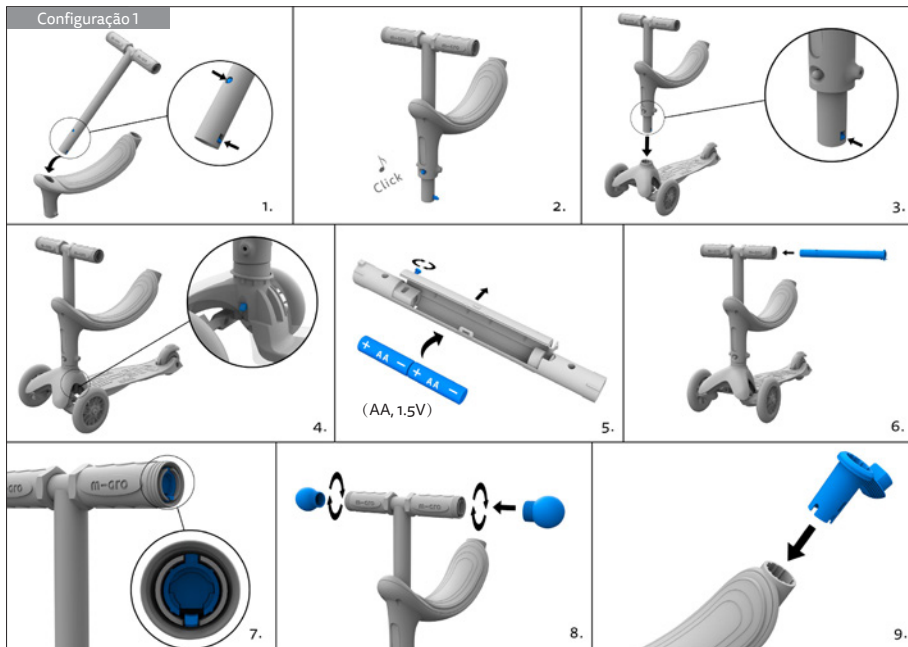
Configuração 3

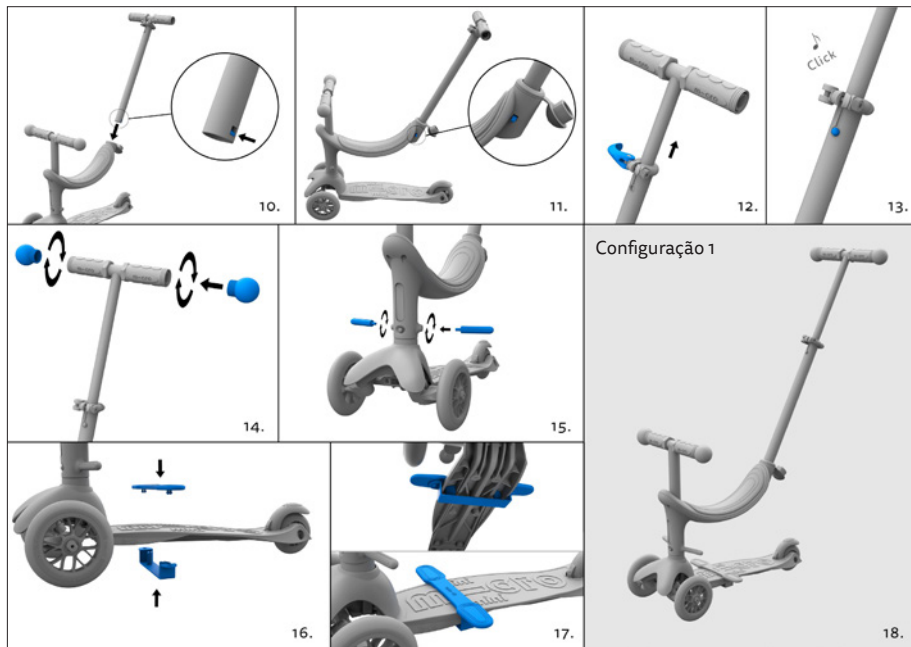


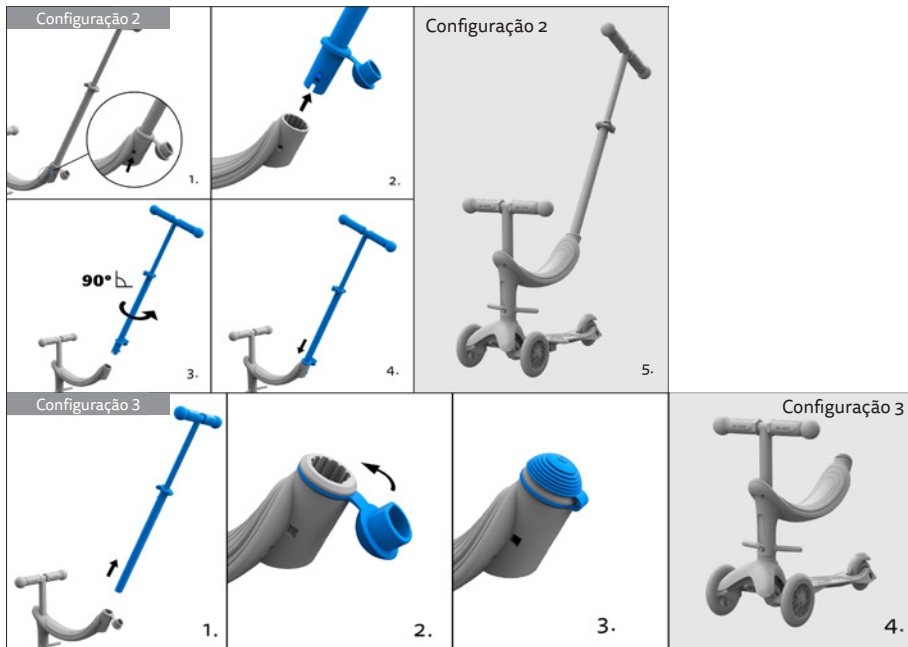
Configuração 4

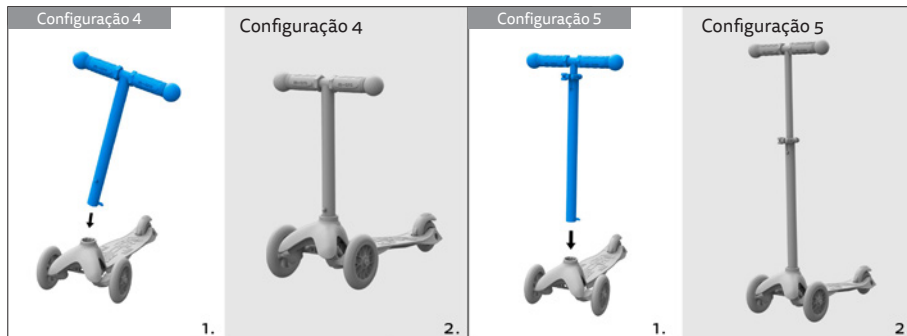


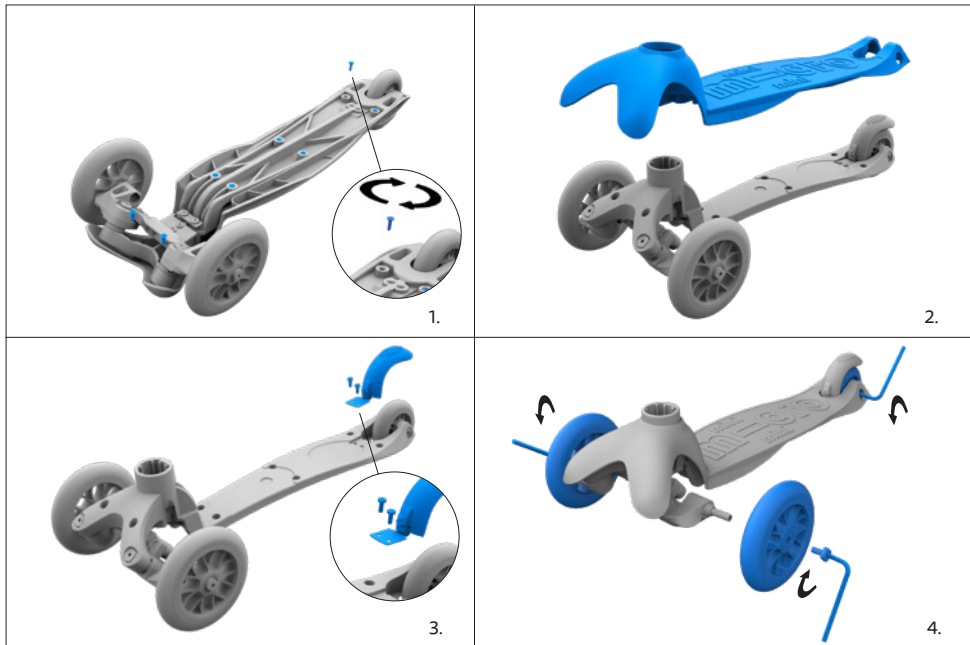
Configuração 5











ÍNDICE

Instruções de montagem	3
Instruções de manutenção	8
Instruções de segurança.....	10
Montagem	12
Manutenção	12
Garantia	12
Eliminação.....	12

INSTRUÇÕES DE SEGURANÇA

O Micro Mini2Grow é adequado para crianças com até cerca de 130 cm de altura.

Atenção: Use sempre equipamento de proteção quando utilizar o Micro Mini2Grow.

Não utilizar no trânsito. Carga máxima: 20 kg com assento, 50 kg sem assento.

Certifique-se de que todos os bloqueios, alavancas, porcas e parafusos foram apertados.

Certifique-se de que as rodas estão bem seguras e que não apresentam sinais de desgaste.

Além disso, certifique-se de que o guiador está fixo à altura desejada. Verifique sempre se o mecanismo de direção está devidamente ajustado antes de cada viagem.



As crianças devem usar sempre um capacete e proteção para os cotovelos e joelhos aprovada para a segurança, bem como sapatos com solas de borracha quando andarem no Micro Mini2Grow. A utilização do produto de forma descuidada ou incorreta pode resultar em acidentes e lesões graves ou mesmo fatais. Tenha em atenção as seguintes informações para evitar acidentes e ferimentos.

- Conduza em terreno plano.
- A pastilha de travão aquece durante a utilização. Evitar travagens contínuas. O contacto direto com a pele pode causar queimaduras.
- Não conduza a uma velocidade superior a 5 km/h (3,1 mph).
- Não utilize o Micro Mini2Grow em estradas públicas.
- Conduza apenas em caminhos de peões ou ciclovias.
- Só uma criança pode andar no Micro Mini2Grow!
- Não utilize o Micro Mini2Grow ao anoitecer ou à noite.
- Não utilize em superfícies molhadas, com óleo, arenosas, sujas, geladas, ásperas ou irregulares.
- É necessário que a criança seja ensinada a controlar o veículo. Não faça manobras de condução arriscadas. Adapte sempre o seu estilo de condução às suas capacidades.
- Não modifique o Micro Mini2Grow.

- Além do vestuário de proteção, deve usar-se vestuário altamente visível e refletor.
- Não devem ser misturados diferentes tipos de pilhas ou pilhas novas e usadas.
- Utilize sempre 2 pilhas AA e certifique-se de que os terminais positivos e negativos correspondem ao símbolo na tampa.
- As pilhas gastas devem ser retiradas do brinquedo; elimine as pilhas adequadamente.
- O brinquedo não deve ser ligado a mais do que o número recomendado de fontes de alimentação.
- Os terminais de alimentação não devem entrar em curto-circuito.
- Não utilize pilhas recarregáveis.
- Pilhas não recarregáveis não devem ser recarregadas.
- Não misture pilhas alcalinas, pilhas normais (carbono-zinco) ou pilhas recarregáveis.
- As pilhas recarregáveis devem ser retiradas do brinquedo antes de serem carregadas.
- As pilhas recarregáveis só devem ser carregadas sob a supervisão de um adulto.
- Este brinquedo produz clarões que podem desencadear epilepsia em indivíduos sensíveis.

Guarde estas instruções para consulta futura.

MONTAGEM

⚠ **ATENÇÃO:** O Micro Mini2Grow deve ser montado por um adulto. Para obter instruções de montagem, consulte a pág. 3-7. Utilize a chave sextavada fornecida para apertar/desapertar o desengate rápido durante o ajuste da altura do guiador.

MANUTENÇÃO

Verifique regularmente se todos os parafusos estão apertados; verifique o estado das rodas e substitua-as, se necessário. Limpe o Micro Mini2Grow com um pano húmido e macio após cada utilização e verifique regularmente se existem danos ou alterações visíveis. Consulte a pág. 8 para obter instruções sobre como substituir o travão (Fig. 1-3) e as rodas (Fig. 4). Assegure-se de que é realizada uma manutenção regular por uma oficina especializada.

GARANTIA

Aplica-se na generalidade a garantia legal. O período de garantia pode variar consoante o país. Verifique a política de garantia do representante oficial da Micro no seu país.

ELIMINAÇÃO

ELIMINAÇÃO DO PRODUTO

Elimine o produto de acordo com as leis e regulamentos aplicáveis no seu país.

ELIMINAÇÃO DA EMBALAGEM

Recicle a embalagem corretamente. Deve reciclar papel e cartão com outros artigos de papel e a película de plástico com outros materiais recicláveis.





better urban lifestyle

Micro Mobility Systems AG

Bahnhofstrasse 10
8700 Küsnacht
Switzerland
+41 44 910 11 22
info@micro.ms

Micro Mobility Systems D GmbH

Fuhrmannstraße 7
D-72351 Geislingen-Binsdorf
Germany
+49 7428 9418 300
info@micro-mobility.de

©2022 Micro Mobility Systems AG, Switzerland



www.micro-mobility.com