

MICRO MINI2GROW DELUXE MAGIC LED

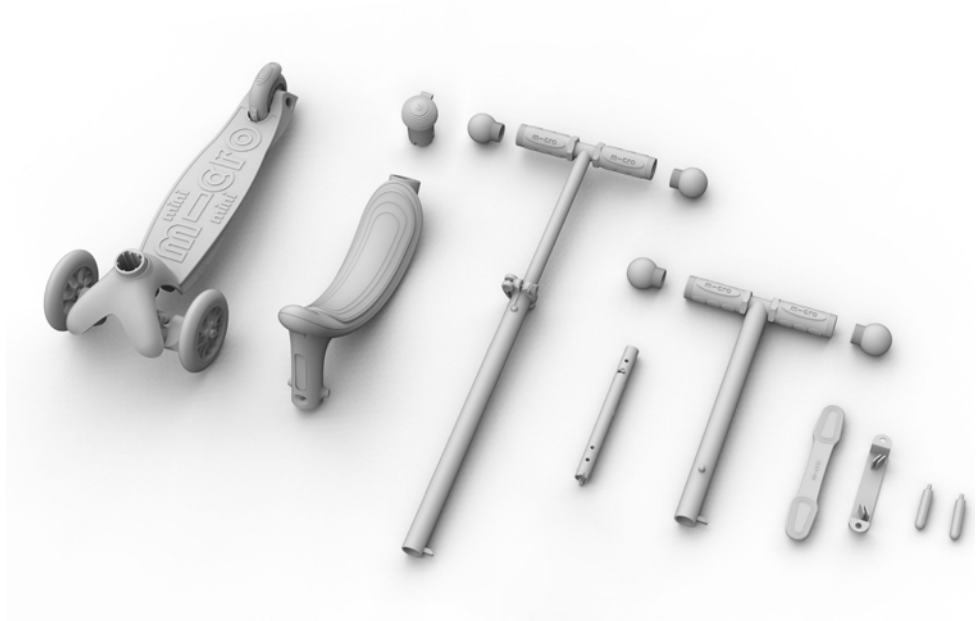
Polish

Ilustracje mają jedynie charakter poglądowy



better urban lifestyle







Konfiguracja 1



Konfiguracja 2



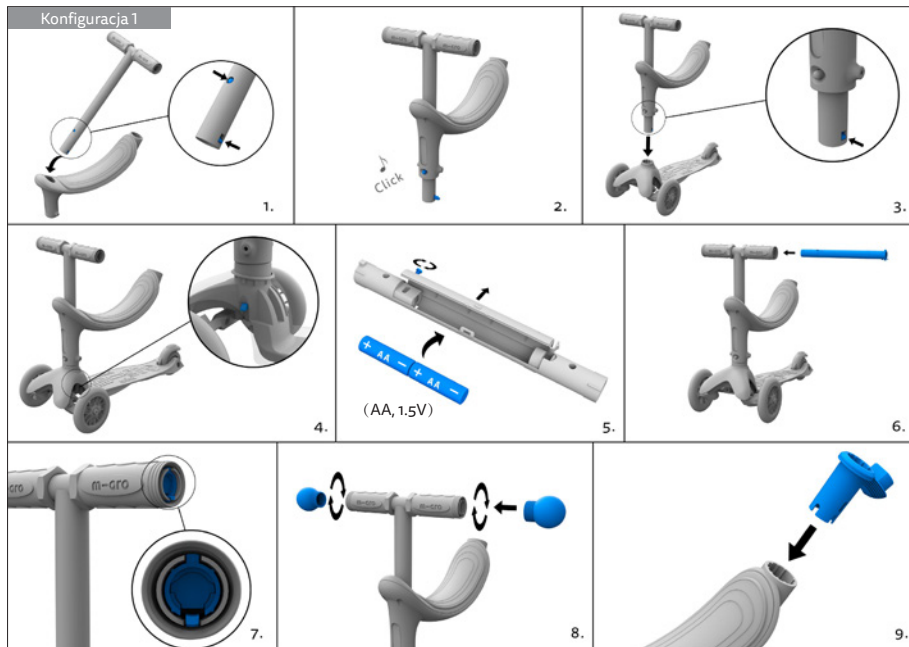
Konfiguracja 3

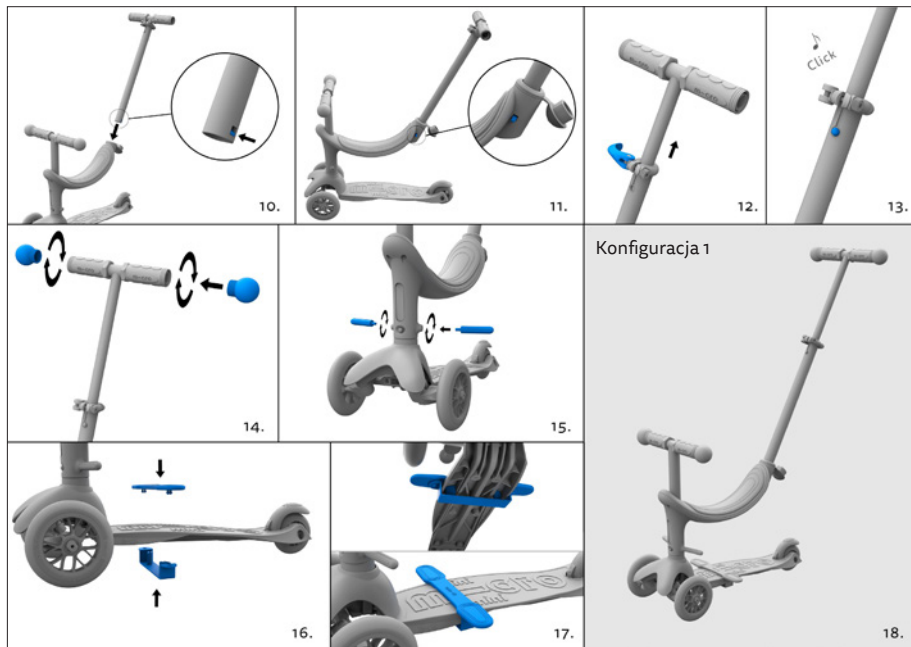


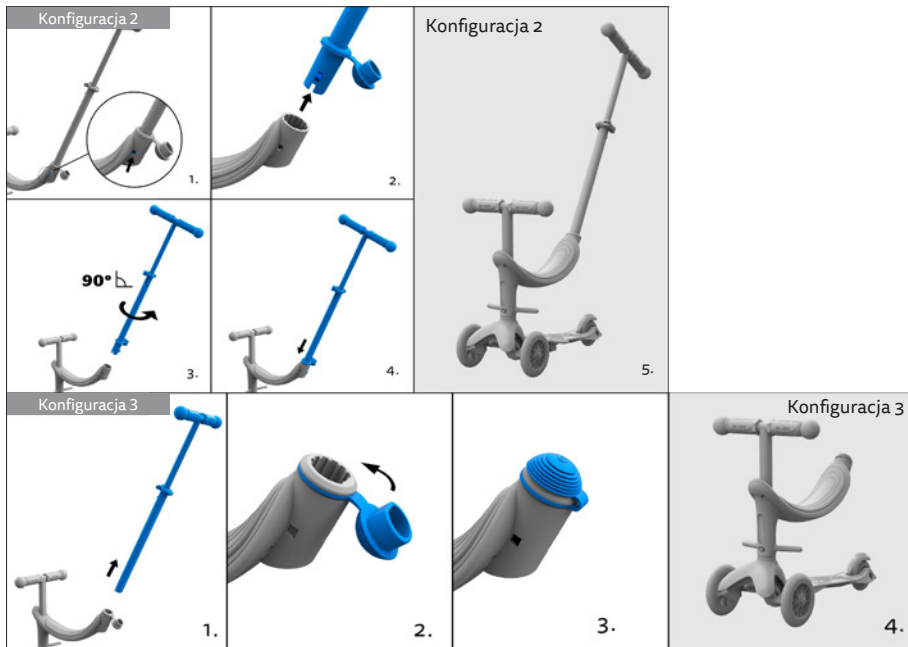
Konfiguracja 4

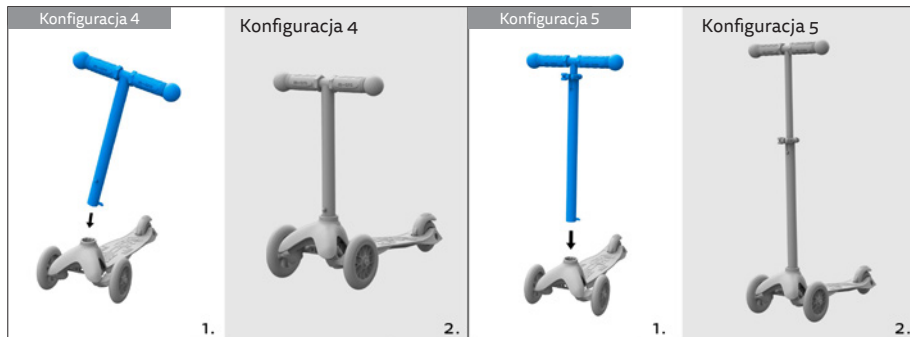


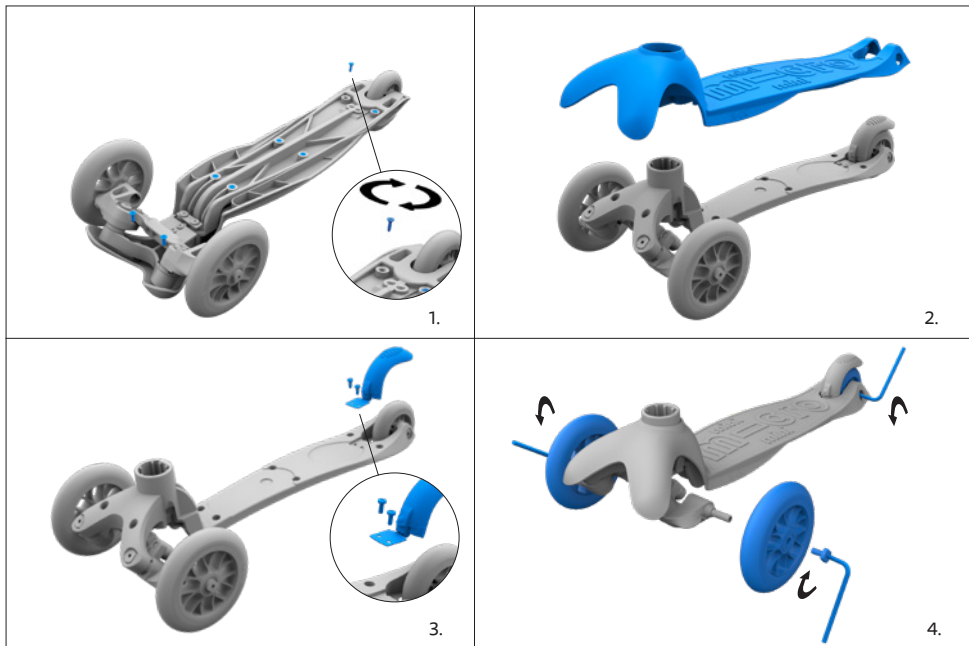
Konfiguracja 5











SPIS TREŚCI

Instrukcja montażu	3
Instrukcja konserwacji	8
Instrukcje dotyczące bezpieczeństwa	10
Montaż	12
Konserwacja	12
Gwarancja	12
Utylizacja	12

INSTRUKCJE DOTYCZĄCE BEZPIECZEŃSTWA

Hulajnoga Micro Mini2Grow jest odpowiednia dla dzieci o wzroście do ok. 130 cm.

Ostrzeżenie: Podczas korzystania z hulajnogi Micro Mini2Grow należy zawsze nosić sprzęt ochronny. Nie używać w ruchu drogowym. Maksymalne obciążenie: 20 kg z siedziskiem, 50 kg bez siedziska.

Upewnić się, że wszystkie blokady, dźwignie, nakrętki i śruby są dokręcone. Upewnić się, że koła są prawidłowo zamocowane i nie wykazują oznak zużycia. Oprócz tego upewnić się, że kierownica jest zablokowana na żądanej wysokości. Przed każdą jazdą należy sprawdzić, czy mechanizm kierowniczy jest prawidłowo wyregulowany.



Podczas jazdy na hulajnodze Micro Mini2Grow dzieci muszą zawsze nosić certyfikowany kask ochronny, ochraniacze na łokcie i kolana oraz obuwie z gumowymi podeszwami. Używanie produktu w sposób nieostrożny lub niewłaściwy może doprowadzić do poważnych, a nawet śmiertelnych wypadków i obrażeń. Aby uniknąć wypadków i obrażeń, należy przestrzegać poniższych wskazówek.

- Jeździć po równym podłożu.
- Okładzina hamulcowa nagrzewa się podczas użytkowania. Unikać ciągłego hamowania. Bezpośredni kontakt ze skórą może spowodować oparzenia.
- Nie jeździć szybciej niż 5 km/h (3,1 mph).
- Nie jeździć hulajnogą Micro Mini2Grow po drogach publicznych.
- Jeździć tylko po ścieżkach dla pieszych lub ścieżkach rowerowych.
- Na hulajnodze Micro Mini2Grow może jeździć tylko jedno dziecko!
- Nie jeździć na hulajnodze Micro Mini2Grow po zmroku ani w nocy.
- Nie jeździć hulajnogą po mokrych, oleistych, piaszczystych, brudnych, oblodzonych, szorstkich lub nierównych nawierzchniach.

- Należy nauczyć dziecko panowania nad pojazdem. Nie eksperymentować ani nie podejmować żadnych ryzykownych manewrów podczas jazdy. Sposób jazdy należy zawsze dostosowywać do własnych umiejętności.
- Nie wolno modyfikować hulajnogi Micro Mini2Grow.
- Oprócz odzieży ochronnej należy nosić odzież odblaskową i dobrze widoczną.
- Nie należy używać jednocześnie starych i nowych baterii lub baterii różnego typu.
- Należy zawsze używać 2 baterii AA i upewnić się, że bieguny dodatni i ujemny są zgodne z symbolem na pokrywie.
- Zużyte baterie należy wyjąć z zabawki, a następnie prawidłowo je zutylizować.
- Zabawki nie należy podłączać do większej liczby zasilaczy.
- Nie należy zwierać zacisków zasilania.
- Nie należy używać baterii przeznaczonych do wielokrotnego ładowania.
- Nie ładować baterii jednorazowego użytku.
- Nie należy mieszać baterii alkalicznych, standardowych (węglowo-cynkowych) i wielokrotnego ładowania.
- Baterie wielokrotnego ładowania należy wyjąć z zabawki przed ładowaniem.
- Baterie wielokrotnego ładowania należy ładować wyłącznie pod nadzorem osoby dorosłej.
- Zabawka wytwarza błyski, które mogą wywołać epilepsję u osób wrażliwych.

Należy zachować niniejszą instrukcję obsługi do wykorzystania w przyszłości.

MONTAŻ

⚠ OSTRZEŻENIE: Hulajnoga Micro Mini2Grow musi zostać zmontowana przez osobę dorosłą. Instrukcja montażu znajduje się na str. 3–7. Użyć dostarczonego klucza imbusowego, aby zablokować/odblokować szybkozłączkę podczas regulacji wysokości kierownicy.

KONSERWACJA

Regularnie sprawdzać, czy wszystkie śruby są dokręcone, a także kontrolować stan kół i w razie potrzeby je wymienić. Po każdym użyciu należy wyczyścić hulajnogę Micro Mini2Grow wilgotną, miękką ściereczką i regularnie sprawdzać, czy nie ma widocznych uszkodzeń lub zmian. Na str. 8 przedstawiono instrukcje dotyczące wymiany hamulca (Rys. 1–3) i koła (Rys. 4). Regularnie przeprowadzać konserwację w specjalistycznym warsztacie.

GWARANCJA

Zasadniczo obowiązuje ustawowa gwarancja. Okres gwarancji może się różnić w zależności od kraju. Prosimy o zapoznanie się z polityką gwarancyjną oficjalnego przedstawiciela firmy Micro w danym kraju.

UTYLIZACJA

UTYLIZACJA PRODUKTU

Produkt należy utylizować zgodnie z przepisami obowiązującymi w danym kraju.

UTYLIZACJA OPAKOWANIA

Opakowanie należy przekazać do recyklingu w prawidłowy sposób. Papier i tekturę należy przekazać do recyklingu wraz z innymi papierowymi produktami i folią z tworzywa sztucznego oraz innymi materiałami nadającymi się do recyklingu.



Recyclable paper



better urban lifestyle

Micro Mobility Systems AG

Bahnhofstrasse 10
8700 Küsnacht
Switzerland
+41 44 910 11 22
info@micro.ms

Micro Mobility Systems D GmbH

Fuhrmannstraße 7
D-72351 Geislingen-Binsdorf
Germany
+49 7428 9418 300
info@micro-mobility.de

©2022 Micro Mobility Systems AG, Switzerland



www.micro-mobility.com