

MICRO MINI2GROW DELUXE MAGIC LED

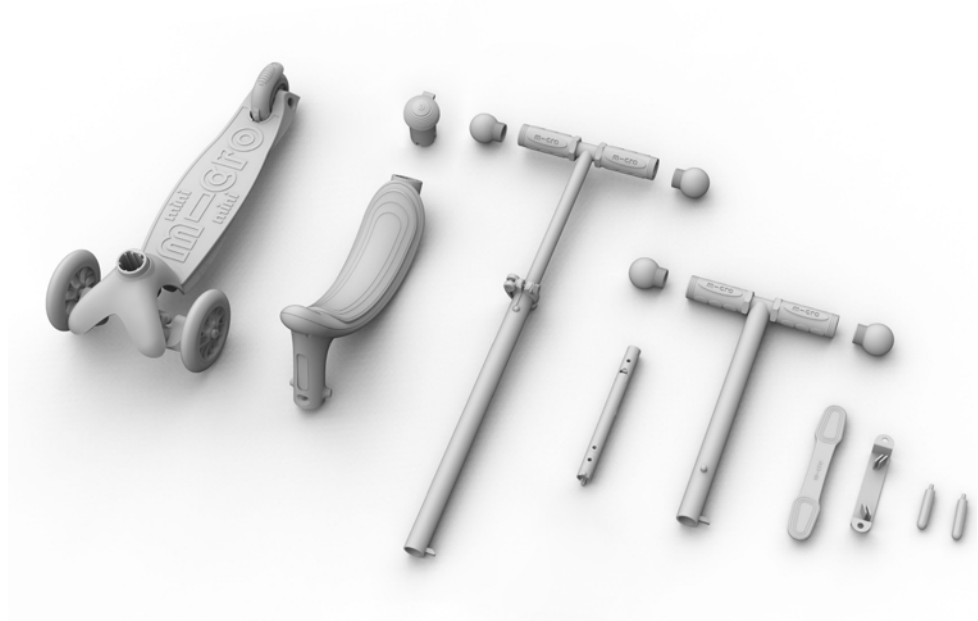
Norwegian

Bilder er kun ment som referanse



better urban lifestyle







Oppsett 1



Oppsett 2



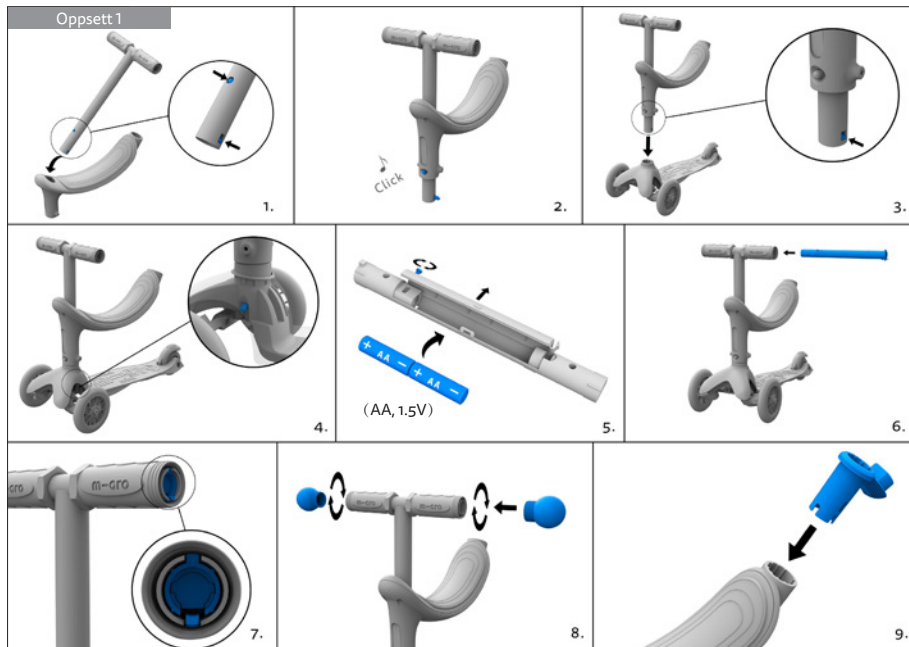
Oppsett 3

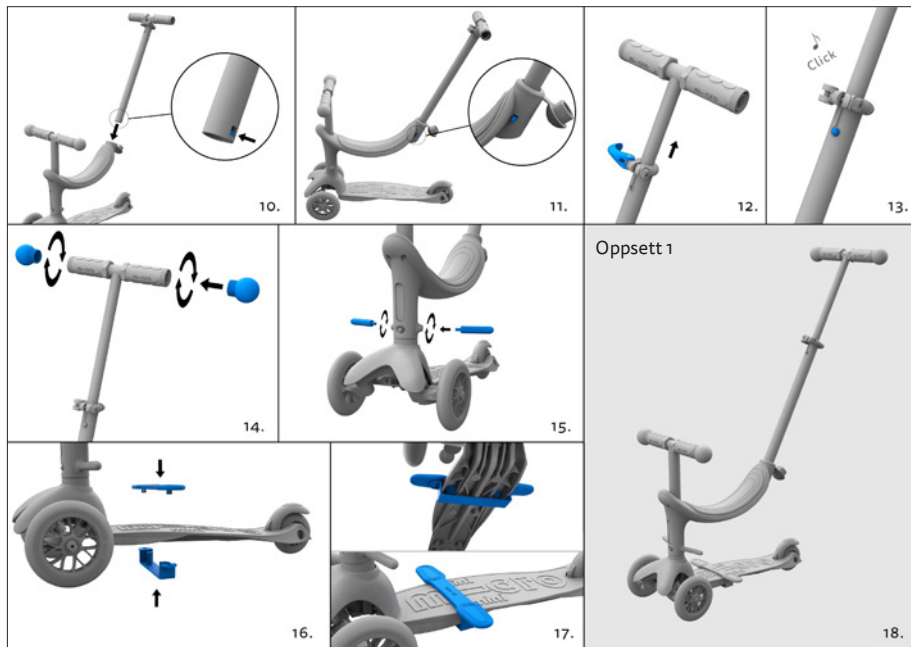


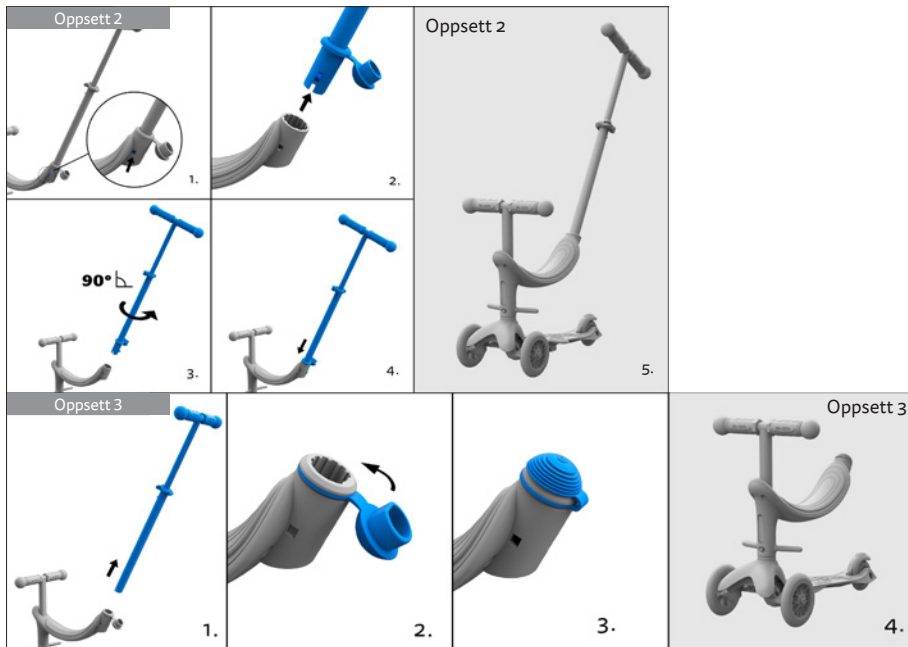
Oppsett 4

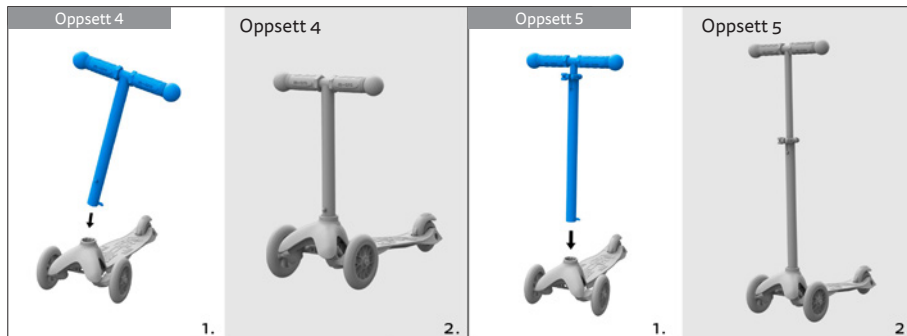


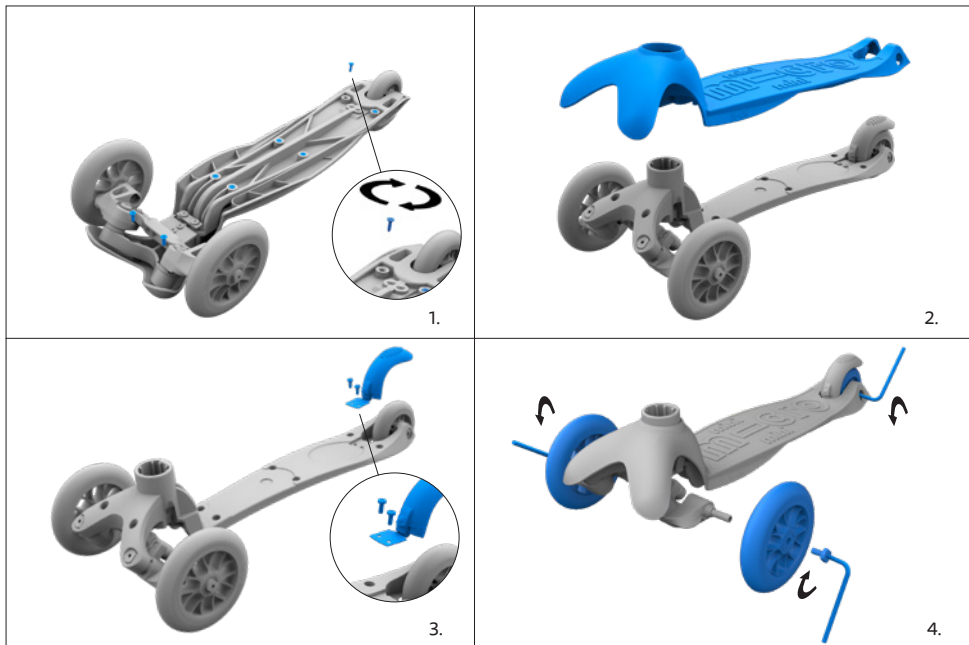
Oppsett 5











INNHold

Monteringsanvisning	3
Vedlikeholdsinstruksjoner	8
Sikkerhetsinstruksjoner	10
Montering	12
Vedlikehold	12
Garanti	12
Kassering	12

SIKKERHETSANVISNINGER

Micro Mini2Grow passer til barn som er opptil ca. 130 cm høye.

Advarsel: Bruk alltid beskyttelsesutstyr når du bruker Micro Mini2Grow. Skal ikke brukes i trafikken. Maks. last: 20 kg med sete, 50 kg uten.

Kontroller at alle låser, spaker, muttere og bolter er strammet. Kontroller at hjulene sitter som de skal og at de ikke viser tegn til slitasje. Sørg også for at styret er festet i ønsket høyde. Kontroller alltid at styremekanismen er riktig justert før hver tur.



Barn må alltid bruke hjelm, albue- og knebeskyttere og sko med gummisåler når de bruker Micro Mini2Grow. Hvis produktet brukes på en uforsiktig eller feil måte, kan det føre til alvorlige eller til og med livstruende ulykker og skader. Vær oppmerksom på følgende for å unngå ulykker og skader.

- Kjør på jevnt underlag.
- Bremseskossen blir varm under bruk. Unngå kontinuerlig bremsing. Direkte hudkontakt kan forårsake brannskader.
- Ikke kjør raskere enn 5 km/t (3,1 mph).
- Ikke bruk Micro Mini2Grow på offentlig vei.
- Kjør bare på gangstier eller sykkelstier.
- Bare ett barn kan kjøre på Micro Mini2Grow!
- Ikke bruk Micro Mini2Grow i skumringen eller i mørke.
- Ikke bruk den på våte, oljete, sandete, skitne, isete, grove eller ujevne overflater.
- Et barn må læres opp til å kontrollere leken. Ikke eksperimenter eller forsøk risikofylte kjøremanøvre. Kjørestilen må alltid tilpasses ferdighetene dine.
- Ikke gjør endringer på Micro Mini2Grow.
- I tillegg til beskyttelsesklær skal det brukes godt synlige og reflekterende klær.
- Ikke bland typer batterier eller nye og brukte batterier.

- Bruk alltid 2 AA-batterier og pass på at de positive og negative polene samsvarer med symbolet på dekselet.
- Oppbrukte batterier skal fjernes fra leken, kast batteriene på riktig måte.
- Leken må ikke kobles til flere enn anbefalt antall strømforsyninger.
- Forsyningsterminalene må ikke kortsluttes.
- Ikke bruk oppladbare batterier.
- Ikke-oppladbare batterier må ikke lades opp.
- Ikke bland alkaliske batterier, standard (karbon-sink) eller oppladbare batterier.
- Oppladbare batterier må fjernes fra leken før de lades.
- Oppladbare batterier må bare lades under tilsyn av en voksen.
- Denne leken produserer lyspulser som kan utløse epilepsi hos følsomme personer.

Ta vare på bruksanvisningen for fremtidig bruk.

MONTERING

⚠ **ADVARSEL:** Micro Mini2Grow må monteres av en voksen. For monteringsanvisninger, se s. 3–7. Bruk den medfølgende sekskantnøkkelen til å feste/løsne hurtigkoblingen mens du justerer høyden på styret.

STELL OG VEDLIKEHOLD

Kontroller regelmessig at alle skruene er trukket til, kontroller tilstanden til hjulene og skift dem ut ved behov. Rengjør Micro Mini2Grow med en fuktig, myk klut etter hver bruk, og kontroller regelmessig for synlige skader eller endringer. Se s. 8 for instruksjoner om hvordan du skifter bremsen (fig. 1–3) og hjulene (fig. 4). Sørg for at regelmessig vedlikehold utføres av et autorisert verksted.

GARANTI

Den lovbestemte garantien gjelder generelt. Garantiperioden kan variere avhengig av land. Se garantierklæringen til den offisielle Micro-representanten i ditt land.

AVFALLSHÅNDTERING

KASSERING AV PRODUKTET

Kasser produktet i henhold til gjeldende lover og forskrifter i ditt land.

KASSERING AV EMBALLASJEN

Resirkuler emballasjen på riktig måte. Du bør resirkulere papir og papp sammen med andre papirvarer, og plastfilm med andre resirkulerbare materialer.



Recyclable paper



better urban lifestyle

Micro Mobility Systems AG

Bahnhofstrasse 10
8700 Küsnacht
Switzerland
+41 44 910 11 22
info@micro.ms

Micro Mobility Systems D GmbH

Fuhrmannstraße 7
D-72351 Geislingen-Binsdorf
Germany
+49 7428 9418 300
info@micro-mobility.de

©2022 Micro Mobility Systems AG, Switzerland



www.micro-mobility.com