

# MICRO MINI2GROW DELUXE MAGIC LED

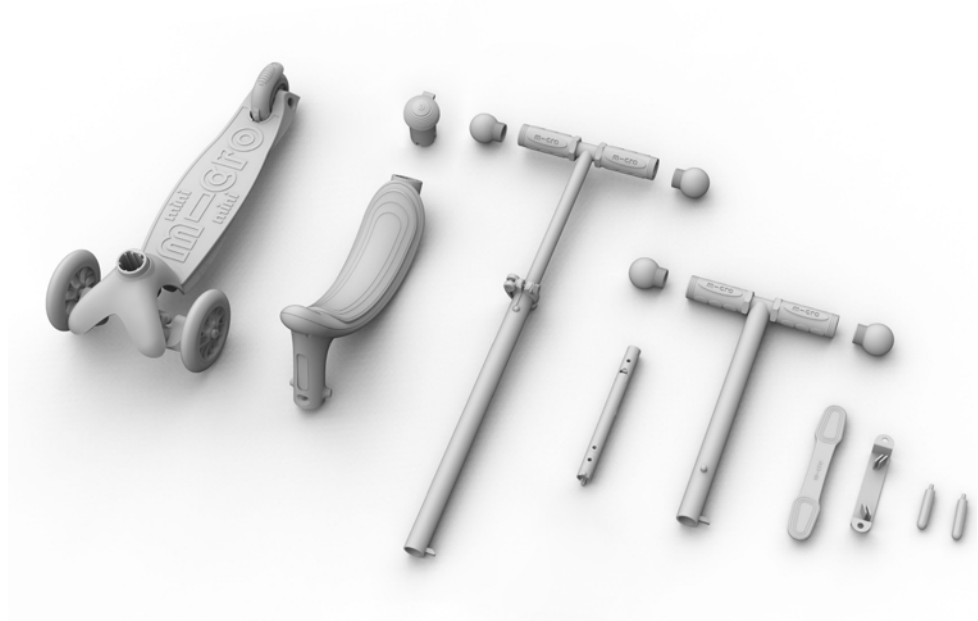
**Bulgarian**

Снимки само за справка



better urban lifestyle







Настройка 1



Настройка 2



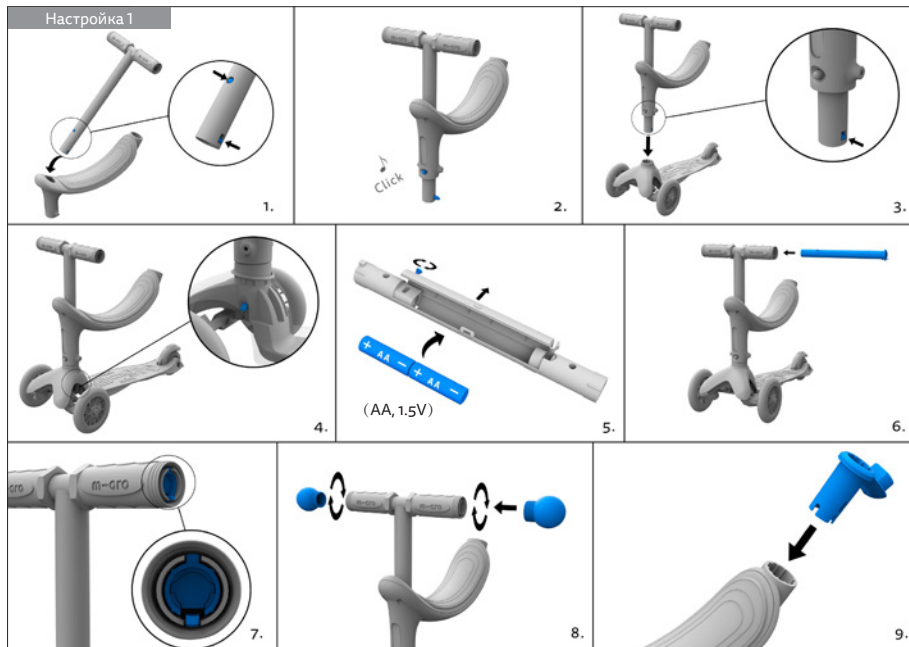
Настройка 3

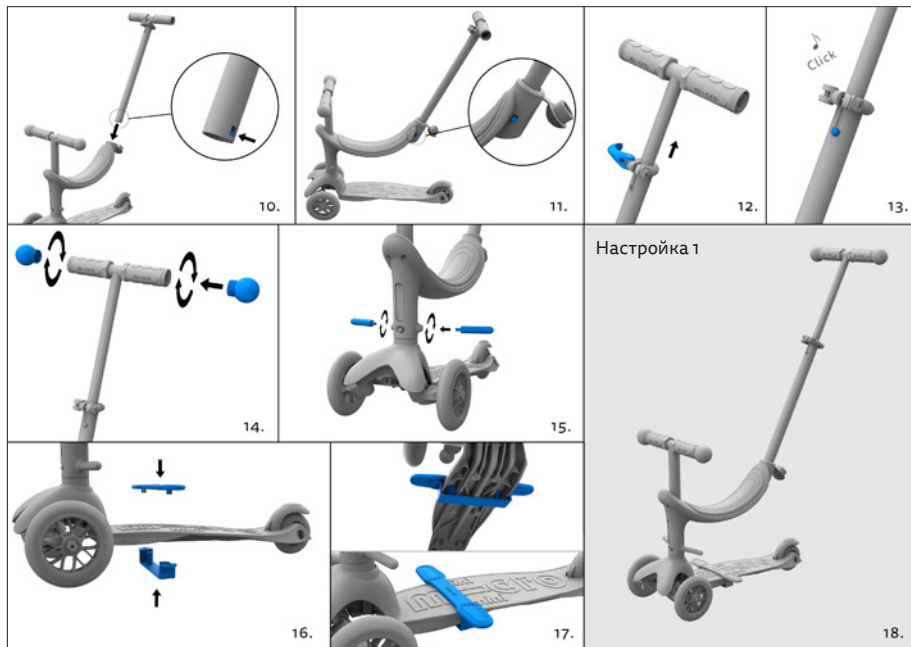


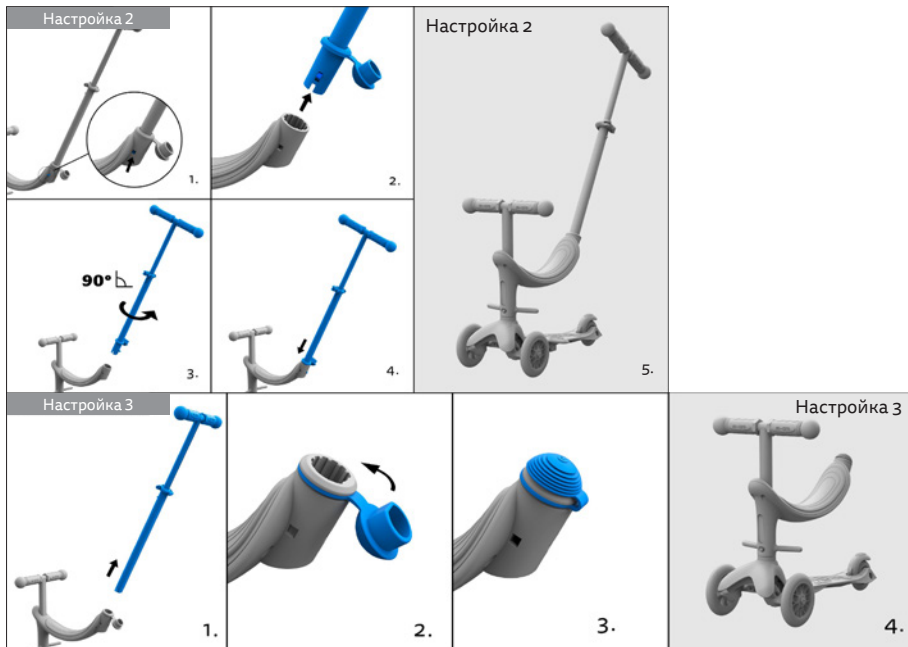
Настройка 4



Настройка 5







Настройка 4



1.

Настройка 4



2.

Настройка 5

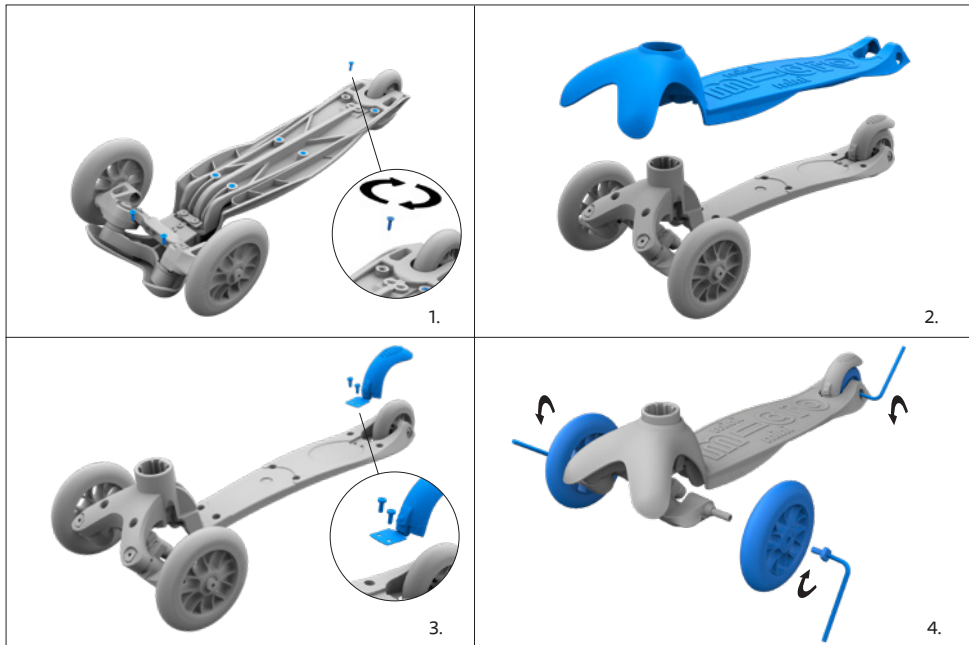


1.

Настройка 5



2.





## СЪДЪРЖАНИЕ НА ДОСТАВКАТА

Инструкции за сглобяване.....	3
Инструкции за поддръжка.....	8
Инструкции за безопасност .....	10
Сглобяване.....	11
Поддръжка.....	12
Гаранция .....	12
Извеждане от експлоатация .....	12

## ИНСТРУКЦИИ ЗА БЕЗОПАСНОСТ

Micro Mini2Grow е подходяща за деца с ръст до прибл. 130 см.

Предупреждение: Винаги носете предпазни средства, когато използвате Micro Mini2Grow. Да не се използва в улично движение. Максимален товар: 20 кг със седалка, 50 кг без.

Уверете се, че всички блокиращи устройства, лостове, гайки и болтове са затегнати. Уверете се, че колелата са фиксирани правилно и не показват признаци на износване. Освен това се уверете, че кормилото е закрепено на желаната височина. Преди всяко каране винаги проверявайте дали механизмът на кормилното управление е правилно регулиран.



Децата трябва винаги да носят одобрена за безопасност каска, предпазители за лакти и колене, както и обувки с гумени подметки, когато карат Micro Mini2Grow. Използването на продукта невнимателно или неправилно може да доведе до тежки или дори фатални злополуки и наранявания. Обърнете внимание на информацията по-долу, за да избегнете злополуки и наранявания.

- Карайте по хоризонтален терен.
- По време на каране спирачната накладка се нагрива. Избягвайте продължително натискане на спирачката.  
Директният контакт с кожата може да причини изгаряния.
- Не карайте по-бързо от 5 км/ч.
- Не използвайте Micro Mini2Grow по обществени пътища.
- Карайте само по пешеходни трасета или велосипедни алеи.
- Само едно дете може да кара Micro Mini2Grow!
- Не карайте Micro Mini2Grow при здрачване или нощем.
- Не карайте по мокри, хлъзгави, песъчливи, замърсени, грапави или неравни повърхности.
- Детето трябва да се обучи да управлява тротинетката. Не експериментирайте и не се опитвайте да правите рискови маневри. Винаги съобразявайте начина си на каране с уменията си.

- Не правете видоизменения на Micro Mini2Grow.
- Освен защитното облекло трябва да се носи светлоотразително облекло с повишена видимост.
- Не трябва да се смесват различни видове батерии или нови и използвани батерии.
- Винаги използвайте батерии 2 AA и проверявайте дали положителният и отрицателният полус съответстват на символа на капака.
- Изтощените батерии трябва да се извадят от играчката. Изхвърляйте батериите правилно.
- Към играчката не трябва да се свързват повече от препоръчителния брой захранвания с електричество.
- Клемите на захранването не трябва да се свързват „на късо“.
- Не използвайте акумулаторни батерии.
- Непрезареждащите се батерии не трябва да се презареждат.
- Не смесвайте алкални, стандартни (цинк-въглеродни) или акумулаторни батерии.
- Акумулаторните батерии трябва да се извадят от играчката, преди да се заредят.
- Акумулаторните батерии трябва да се зареждат само под надзора на възрастен.
- Тази играчка излъчва проблясвания, които може да отключат епилепсия при сензибилизирани хора.

Запазете тези инструкции за справки в бъдеще.

## СГЛОБЯВАНЕ

**⚠ ПРЕДУПРЕЖДЕНИЕ:** Micro Mini2Grow трябва да се сглоби от възрастен. Инструкции за сглобяване вижте на стр. 3 – 7. Моля, използвайте предоставения шестостенен ключ за затягане/разхлабване на механизма за бързо освобождаване, докато регулирате височината на кормилото.

## **ТЕХНИЧЕСКА ПОДДРЪЖКА**

Редовно проверявайте дали всички винтове са затегнати, проверявайте състоянието на колелата и ги сменете, ако е необходимо. Почиствайте Micro Mini2Grow с влажна, мека кърпа след всяка употреба и редовно проверявайте за видими повреди или промени. Вижте стр. 8 за инструкции как да смените спирачката (фиг. 1-3) и колелата (фиг. 4). Непременно осигурявайте извършването на редовно техническо обслужване от специализиран сервиз.

## **ГАРАНЦИЯ**

По принцип важи предвидената по закон гаранция. Гаранционният срок може да е различен в зависимост от държавата.

Моля, проверете какви са гаранционните условия на официалния представител на Micro във Вашата страна.

## **ИЗХВЪРЛЯНЕ**

### **ИЗХВЪРЛЯНЕ НА ПРОДУКТА**

Изхвърлете продукта в съответствие със законите и регламентите, които са в сила във Вашата страна.

### **ИЗХВЪРЛЯНЕ НА ОПАКОВКАТА**

Рециклирайте правилно опаковката. Следва да рециклирате хартия и картон с други хартиени изделия, а пластмасовите покрития – с други рециклируеми материали.



Recyclable paper



better urban lifestyle

### **Micro Mobility Systems AG**

Bahnhofstrasse 10  
8700 Küsnacht  
Switzerland  
+41 44 910 11 22  
info@micro.ms

### **Micro Mobility Systems D GmbH**

Fuhrmannstraße 7  
D-72351 Geislingen-Binsdorf  
Germany  
+49 7428 9418 300  
info@micro-mobility.de

**©2022 Micro Mobility Systems AG, Switzerland**



[www.micro-mobility.com](http://www.micro-mobility.com)